



CATALOGUE DES PRESTATIONS

MAI 2024

Cliquer sur les liens pour consulter le détail de chaque prestation

Accompagnement stratégique de la transition écologique

PME : diagnostic et préconisations préliminaires	3000 € HT
PME : élaboration d'un plan d'action et accompagnement de la mise en œuvre	sur devis
PME : conseil express (réunion téléphonique ou visio d'une heure)	100 € HT
Collectivités : diagnostic	3000 € HT
Collectivités : élaboration d'une stratégie intégrée et d'un plan d'action	sur devis
Collectivités : accompagnement de la mise en œuvre du plan d'action	sur devis

Accompagnement des entrepreneurs *(prestations assurées par Hagrath)*

Participation à une séance de groupe d'une journée	300 € HT / personne <i>(sous réserve d'un nombre d'inscrits minimum)</i>
Accompagnement coaching individuel (cycle de 10 séances d'une heure)	1000 € HT

Intervention en pratiques transformatrices *(prestations assurées par Hagrath)*

Atelier de groupe résidentiel	2500 € / personne <i>(sous réserve d'un nombre d'inscrits minimum)</i>
Atelier de groupe itinérant	sur devis

[Confiance, management et performance](#) *(prestations assurées par TrustInside)*

Wébinaire de sensibilisation	150 € / personne <i>(90 minutes pour un groupe de 20 personnes au plus)</i>
Séminaire de sensibilisation et initiation sur site	400 € / personne <i>(4 heures pour un groupe de 20 personnes au plus)</i>
Formation de tisseurs de confiance (3 jours)	1500 € / personne <i>(sous réserve d'un nombre d'inscrits minimum)</i>
Formation de praticiens de confiance (5 jours + accompagnement sur 6 mois + licence outils)	4500 € / personne <i>(sous réserve d'un nombre d'inscrits minimum)</i>
Accompagnement des transformations de confiance dans l'institution	sur devis

[Labélisation « Engagé pour l'océan »](#)

500 € HT
+ 0,05% du chiffre d'affaires de l'activité labélisée
(la labélisation est conditionnée au respect du cahier des charges techniques)

VOUS ACCOMPAGNER POUR VOUS POSITIONNER FACE A LA TRANSITION ÉCOLOGIQUE

NOTRE OFFRE	Sensibiliser vos équipes aux enjeux et possibilités de la transition écologique Etablir un diagnostic transversal de vos problèmes et potentiels Des préconisations concrètes permettant l'élaboration d'un plan d'action
VOTRE PROBLÈME	<p>Réduire vos coûts de l'énergie, répondre aux attentes « vertes » des consommateurs, recycler, réduire votre impact sur l'océan, garder un œil sur la qualité de l'eau, gérer les déchets...</p> <p>Comment faire tout cela tout en continuant à gérer son activité ? Comment rassembler tous ces fils sans se noyer dans les détails réglementaires ? Et sans surcoûts qui risqueraient de vous couler ?</p> <p>Vous vous dites parfois que l'écologie, ça commence à bien faire !</p> <p>Mais ça pourrait tout changer d'être bien accompagné – surtout par un spécialiste qui porte le message que produire mieux et consommer moins peut et doit être rentable, et pas seulement politiquement correct. Ce spécialiste, c'est nous : le Groupe PHGD.</p>
POURQUOI FAIRE APPEL A PHGD ?	<p>Parce que nous comprenons vos problèmes et travaillons pour vous apporter des solutions concrètes. PHGD, c'est un groupe de conseil innovant, qui par la diversité des compétences de ses consultants et experts peut mettre en place une offre véritablement transversale qui couvre tous les aspects du développement durable.</p> <p>Particulièrement sensible aux défis du développement durable pour les PME, et notamment les TPE, nous privilégions une approche de proximité qui met l'accent sur l'accompagnement plus que sur l'idée d'une « solution » une fois pour toutes.</p> <p>Vous accompagner pour vous positionner face à la transition écologique, c'est notre cœur de métier, mais nous nous appuyons sur une expertise large et diversifiée. Le Groupe PHGD propose à la fois des activités de conseil, couvrant tout le champ du développement durable, des interventions en pratiques transformatrices, dont celles mobilisant les outils et savoir-faire du coaching et les méthodes exclusives de l'Arbre de Confiance, et des activités d'équipement, centrées sur la production décentralisée d'électricité par le solaire « plug & play », l'éolien de petite taille et l'innovation magnétique.</p> <p>Pour mieux nous connaître, faites un tour sur notre site : www.phgd.group.</p> <p>Acteur international, familier des cadres et programmes européens, PHGD, Ambassadeur du label « Engagé pour l'océan », vous permet de bénéficier des forces spécifiques et des compétences de ses filiales et partenaires, qui constituent le Groupe PHGD.</p>

CE QUE NOUS VOUS PROPOSONS

Première étape, incontournable : **bien définir votre problème**. Energie, eau, fournitures, labélisations, déchets... – tout est important, mais à des degrés divers selon votre activité, la réglementation, vos enjeux de marque. En venant chez vous, avec notre questionnaire, nous vous aidons à définir vos objectifs.

Deuxième étape, au vu des objectifs, le diagnostic : **d’où partez-vous ?** Quelles sont vos marges de progression ? Les outils ne manquent pas ; la capacité à en tirer quelque chose de concret, souvent si. Outre nos outils spécifiques, nous faisons le lien, grâce aux diagnostics que vous avez déjà réalisés et aux données que vous mettez à notre disposition lors de la visite sur site.

Troisième étape : **analyse et préconisations**. Avec les éléments disponibles, nous vous proposons des priorités et des actions concrètes. Le but, c’est d’améliorer votre compte de résultat, et chaque préconisation est donc chiffrée en termes de coût de mise en œuvre et d’économies réalisées. Nous vous permettons ainsi de choisir entre investir pour vous rééquiper et maximiser votre efficacité à équipement constant.

Enfin, quatrième étape : vous présenter nos préconisations et nous assurer que vous avez tout en mains pour **les mettre en œuvre**. Nous serons là pour vous accompagner, bien sûr – mais jamais nous ne préconiserons des actions qui exigent notre intervention. L’indépendance, c’est notre éthique des affaires !

1. Visite sur site et prise en mains du dossier (1/2 journée à 1 journée selon vos spécificités)

- Visite sur site, compréhension du contexte et des enjeux spécifiques.
- Discussion et questionnaire structuré pour formaliser votre connaissance et repérer les problèmes ou les angles morts.
- Recueil des informations quantitatives et qualitatives nécessaires au diagnostic.

2. Analyse, diagnostic, préconisations (2 semaines)

- L’analyse des éléments recueillis lors de la visite sur site permet de poser le diagnostic, étape cruciale pour spécifier les problèmes liés à la transition écologique dans leur contexte. Il donne un point de départ, en tenant pleinement compte de l’imbrication et de la transversalité des enjeux.
- Le diagnostic comporte un bilan chiffré pour comprendre la situation initiale et identifier les leviers d’action : changements de contrats, de fournisseurs, d’équipements ou de process internes.
- A partir du diagnostic, les préconisations proposent concrètement des actions, des moyens de les réaliser et un chiffrage de leur impact.

3. Présentation des préconisations et passage à l’action (1/2 journée à 1 journée)

- La présentation peut se faire sur site ou non, selon votre préférence.
- Les préconisations sont ajustables en fonction de votre retour et, une fois finalisées, peuvent conduire à une proposition d’accompagnement opérationnel.

ET ÇA COUTE COMBIEN ?

Pour la visite, l’étude préliminaire, le diagnostic, et la présentation des préconisations, **3000 euros HT**.

COMMENT DÉMARRER ?

En faisant connaissance !

Beaucoup de problèmes sont communs, mais les réponses ne peuvent être que contextualisées à votre territoire et à votre vision de ses défis. Avant même de lancer un diagnostic, il nous faut comprendre ce qui va vous être utile. **Prenez donc contact pour un premier échange gratuit, avant tout engagement.**

L'ACCOMPAGNEMENT STRATÉGIQUE DES COLLECTIVITÉS FACE A LA TRANSITION ÉCOLOGIQUE

NOTRE OFFRE **Sensibiliser aux enjeux et possibilités de la transition écologique**
Accompagner l'élaboration stratégique
Soutenir le développement et la mise en œuvre d'un plan d'action

VOTRE PROBLÈME Vous souhaitez vous saisir des impératifs écologiques au service d'un projet territorial innovant, inclusif et cohérent. Mais tout cela est complexe, centralisé, souvent indifférent aux contextes, coûteux – et cela divise les gens. Dès lors, les impératifs écologiques entravent plus qu'ils ne facilitent l'élaboration et la mise en œuvre d'un projet territorial innovant, inclusif et cohérent.

Pourtant, les pressions sont réelles, qu'elles soient liées à l'eau, à la biodiversité, à la résilience et aux risques climatiques. Elles entrent en résonance avec chacun des secteurs de l'action territoriale : logement, transports, énergie, espaces verts, agriculture, tourisme, mais aussi éducation, santé et culture. Et bien gérées, ces pressions sont autant de leviers de transformation positive.

Encore faut-il une compréhension approfondie des réalités territoriales, la mobilisation des différentes parties prenantes locales, et la mise en place de stratégies adaptées, permettant à votre territoire d'être acteur de sa transformation.

POURQUOI FAIRE APPEL A PHGD ? PHGD, c'est un groupe de conseil innovant, qui par la diversité de ses compétences peut mettre en place une offre transversale répondant à vos besoins. Partenaire du label « Engagé pour l'océan », PHGD s'appuie ainsi sur les forces spécifiques de ses filiales directes, gérées en étroite synergie (Hagrath, NR'Change, Flexeole), ainsi que des sociétés dans lesquelles PHGD détient une participation minoritaire (TrustInside, Ki-Tech, Nomica) et de l'association partenaire Catharsis.

PHGD propose à la fois des activités de conseil, couvrant tout le champ du développement durable, des interventions en pratiques transformatrices, dont celles mobilisant les outils et savoir-faire du coaching et les méthodes exclusives de l'Arbre de la Confiance, et des activités d'équipement, centrées sur la production décentralisée d'électricité par le solaire plug & play, l'éolien de petite taille et l'innovation magnétique.

Et par ses fortes relations internationales et sa large expérience des mécanismes de financement, notamment européens, PHGD contribue à créer les conditions où ses préconisations peuvent être mises en œuvre.

CE QUE NOUS VOUS PROPOSONS

PHGD intègre les impératifs écologiques au cœur des projets territoriaux, grâce à notre expertise en transition écologique qui accompagne les collectivités dans leur transformation, en tenant compte des enjeux techniques et réglementaires complexes.

Nos interventions visent à améliorer la vie des habitants et à protéger l'environnement, par la compréhension des enjeux du territoire. En effet, notre vision stratégique, c'est « produire mieux, consommer moins », en cohérence avec les Objectifs de développement durable des Nations-Unies, souvent prises comme référence en la matière, mais aussi avec les enjeux propres à de nombreux secteurs. Dans nos modèles de transformation, produire et consommer autrement, dans la spécificité d'un territoire, devient un avantage – pas un sacrifice.

Notre offre se décline en trois étapes concrètes vers la transition écologique. Chacune permet, mais n'impose pas, le passage à la suivante.

1. Diagnostic (15 à 30 jours)

- Le diagnostic est une étape cruciale pour spécifier les problèmes liés à la transition écologique dans leur contexte. Il pose un point de départ, en tenant pleinement compte de l'imbrication et de la transversalité des enjeux.
- Un bilan chiffré permet de comprendre la situation initiale et d'identifier les leviers d'action, par exemple en matière de production décentralisée d'électricité ou de gestion du capital naturel.
- Enjeux institutionnels soulevés pour identifier correctement les différents niveaux de compétences et les éventuelles barrières.

2. Stratégie concertée (3 à 6 mois)

- La concertation confronte les enjeux théoriques au terrain et favorise l'appropriation citoyenne de la démarche écologique, grâce notamment aux outils de la confiance propres à TrustInside.
- Les scénarios issus du diagnostic, informés par les outils de prospective territoriale de Hagrath et Catharsis, et sont discutés lors de réunions avec différents publics.
- Restitution et validation fondée sur des scénarios restructurés, présentant des options d'action cohérentes.

3. Accompagnement de l'action (1 à 3 ans)

- La stratégie validée conduit à des propositions crédibles et pertinentes, en adéquation avec les sources de financement, y compris européennes.
- Les propositions s'organisent en trajectoire déclinée dans le temps avec des acteurs, des actions, des conditions, et des critères de succès.
- La mise en œuvre est accompagnée, en cohérence avec la stratégie et en dialogue constant avec les différents acteurs du territoire.

COMMENT DÉMARRER ?

En faisant connaissance !

Beaucoup de problèmes sont communs, mais les réponses ne peuvent être que contextualisées à votre territoire et à votre vision de ses défis. Avant même de lancer un diagnostic, il nous faut comprendre ce qui va vous être utile. Prenez donc contact pour un premier échange, avant tout engagement.

TRANSFORMER SES CROYANCES LIMITANTES POUR RÉUSSIR

Comment changer son état d'esprit face à l'argent ?

L'entrepreneuriat est une vraie aventure. Il crée souvent un stress, une peur, par le simple fait de devoir commencer à générer de l'argent par soi-même. Comment établir nos devis ? Combien facturer ? Pouvons-nous investir ? Combien se payer ?

Ce sont des questions techniques de gestion – mais également bien plus. Conscientes ou inconscientes, nous avons tous des croyances limitantes liées à l'argent qui impactent bien plus que la réalisation de nos projets. Elles sont des obstacles mentaux qui nous empêchent de réaliser pleinement nos choix personnels et professionnels. Elles créent nos pensées, nos opinions, que nous croyons être la vérité alors qu'elles ne sont que nos propres perceptions et la projection que nous en faisons.

Connaître les bonnes stratégies marketing, avoir des bonnes connaissances du marché ne suffisent pas toujours : un travail de transformation interne est nécessaire pour débloquer nos verrous et percer notre plafond de verre.

À QUI S'ADRESSE CET ATELIER ?

➤ Pour qui ?

Vous êtes entrepreneur.e ou en reconversion vers l'entrepreneuriat, vous voulez libérer votre plein potentiel et transformer vos comportements vers la sérénité et la réussite de votre « mission d'entrepreneur.e ».

➤ Prérequis

Aucun

LES OBJECTIFS DE L'ATELIER

Les animatrices vous accompagnent dans le processus d'exploration de croyances limitantes pour vous apprendre à les identifier, comprendre leur fonctionnement, en conscience. Par cette approche, vous les ferez évoluer en croyances aidantes et stimulantes (ressources) pour la réalisation, avec clarté, de vos projets.

A la fin de la journée, vous serez équipé.e des outils nécessaires pour votre transformation.

- 1. Déconnecter votre sécurité de l'argent : pacifier votre rapport à l'argent en le remettant à sa juste place.
- 2. Oser vous donner de la valeur pour qui vous êtes, pour donner de la valeur à vos clients.
- 3. Réaliser votre projet, votre vision, en confiance pour être prêt à recevoir le succès.

FORMAT ET TARIF

L'atelier, sur une journée, est ouvert à un groupe de 8 à 12 personnes en présentiel. Il est assuré par deux intervenantes, professionnelles du coaching. Le coût de la participation individuelle est de 300 euros HT. Pour les prochaines dates et les modalités d'inscription, écrire à coaching@hagrath.com.

LE PROGRAMME DE L'ATELIER

L'argent n'est pas le problème, c'est notre capacité à l'accueillir qui peut être le problème.

Comprendre le pouvoir de nos croyances et les identifier.

Quelle est la force motrice derrière nos actions pour prendre les bonnes décisions ?

Avancer avec sécurité dans l'incertitude pour créer sa sécurité intérieure.

1. Identifier mes croyances : sont-elles limitantes ? Sont-elles aidantes ?

Mes pensées sur l'argent et mon système de croyances.

- ⊙ Quel comportement ai-je face à l'argent ? Qu'est-ce que je projette ? Est-ce problématique ?
- ⊙ Si l'argent parlait, que dirait-il de moi ?
- ⊙ Quelles sont les croyances que je porte sur l'argent ? D'où viennent-elles ? Quel bénéfice j'en tire ?
- ⊙ Exercice : mettre plus de conscience sur ma relation à l'argent.
- ⊙ Utilisons ce qu'il se passe dans le visible (mes comportements) pour questionner l'invisible (ce que ça dit de moi) : quelles sont les causes de mon plafond de verre ? Comment questionner mes actions ?
- ⊙ Exercice de vulnérabilité
- ⊙ Identification de mon plafond de verre

2. Comment mes croyances impactent-elles sur mes comportements et mon environnement ?

Comment stopper l'inertie ?

Surpasser mes limites.

- ⊙ Quelles croyances ai-je sur mon activité d'entrepreneur.e et du monde de l'entrepreneuriat ? De quoi ai-je peur (déloyauté, regard des autres, endettement...) ? Quelles sont les conséquences de mes peurs ?
- ⊙ Et si je me connectais moins à mon mental et plus à mes vibrations pour accueillir la créativité, ouvrir davantage à soi et au monde ?
- ⊙ Exercice de résonance corporelle et émotionnelle (polarités)
- ⊙ Exercice de projection de la zone de sécurité vers la zone d'insécurité. Qu'est-ce que je ressens ? (Facile ? Pas facile ? Danger ?)
- ⊙ Suis-je prêt.e à sortir de ma zone de sécurité pour élargir et avancer vers mon champ de tous les possibles ?
- ⊙ Me reconnaître pour ce que je suis : comment accueillir et unir les différentes parties de moi qui s'opposent et se complètent ?
- ⊙ Suis-je prêt.e. à accueillir le succès, l'abondance ? Que suis-je prêt.e à recevoir ? A donner ?
- ⊙ La complétude : accueillir les deux polarités dans l'insécurité et la sécurité (atelier)
- ⊙ Sortir de la souffrance pour pacifier ma relation au travail et à l'argent (création de valeur)

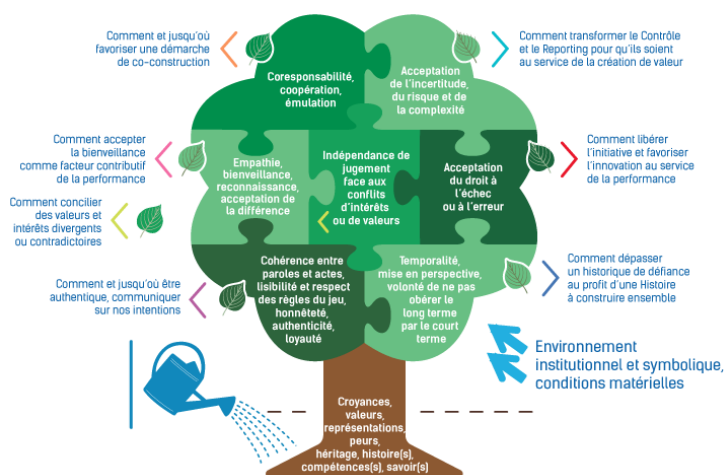
LES POINTS FORTS DE L'ATELIER

- Une journée axée sur un travail d'introspection, de transformation de soi pour affirmer son identité
- S'approprier des outils pratiques pour trouver des solutions seul.e ou/et collectives
- Rester en lien et créer son réseau d'entrepreneur.e.s
- Travail individuel et activités en groupe pour décupler son potentiel

MANAGEMENT, CONFIANCE ET PERFORMANCE

Manager, dans une institution, c'est mobiliser et déployer des moyens en vue d'une fin. Une fin qui, pour la plupart des acteurs dans l'institution publique, dans l'entreprise privée, ou même dans l'association, est subie plus que choisie. Et des moyens qui sont, notamment, des femmes et des hommes avec leur propre vision de la légitimité des fins et de l'opportunité des moyens.

Autant dire, comme chacun le sait d'instinct, que le management est essentiellement affaire de confiance. Et c'est un constat banal que la confiance – entre personnes, dans les process, dans l'avenir, entre maillon de la chaîne de valeur interne et externe – est souvent ce qui fait défaut à des modes de management qui ont tout fait pour éliminer ces sources d'incertitude.



TrustInside a une longue expérience de l'analyse de la confiance en milieu institutionnel, avec des baromètres validés à l'épreuve des faits qui permette de donner à un Arbre de Confiance sa couleur, puis d'aller en chercher dans les racines et dans l'environnement les raisons.

C'est ce qui nous permet de proposer une offre à trois niveaux :

- sensibilisation, sur des durées de deux heures à une journée,
- transfert de compétences, en formation approfondie pour des acteurs au sein de l'institution destinés à devenir des « Tisseurs de confiance » (familiarisés avec les concepts et les outils) ou des « Praticiens de la confiance » (habilités à déployer eux-mêmes les outils),
- accompagnement de la transformation accomplie par les praticiens de la confiance au sein de l'institution.

Pour en savoir plus sur TrustInside, ses réalisations et ses modalités d'intervention : www.trustinside.fr.

LABÉLISATION « ENGAGÉ POUR L'OCÉAN »

PHGD est partenaire du label « Engagé pour l'océan », dont John Crowley est Ambassadeur. Toutes les entreprises intéressées d'être labélisées à ce titre peuvent donc être accompagnées par PHGD.

Le Label Engaged For Ocean a pour raison d'être d'encourager, accompagner et valoriser les engagements pris par les sociétés dont tout ou partie du chiffre d'affaires est lié à l'océan.

Ces engagements se concentrent sur les 4 axes définis comme prioritaire dans la protection de l'Océan :

- la Pollution
- la Biodiversité
- le Business durable
- la Participation financière.

Grace aux trois premiers engagements, les sociétés labellisées limitent leurs impacts et travaillent pour se rapprocher de la neutralité. La participation financière, va au-delà et permet la création d'un fond de de financement d'ONG, d'actions scientifiques et d'accompagnement des jeunes entreprises de la Blue Economy.

Engaged For Ocean fera les arbitrages de répartition des financements et de choix dans les thématiques d'appels à projet grâce à un comité d'experts, le « Comité Scientifique et Technique Engaged ». Composé de scientifiques, d'ingénieurs, de dirigeants d'ONG et d'entreprises, d'élus, de journalistes etc... L'idée étant que cette pluralité permette une objectivité dans les échanges sur l'Océan et une connaissance large et trans-sectoriel sur les points critiques de perturbations liées au monde marin.

Les projets qui seront accompagnés et financés par le fonds Engaged For Ocean et sélectionné par le comité auront tous des missions vertueuses pour l'Océan et seront répartis ainsi :

- 33% en dons faits à des ONG et Associations,
- 33% en don fait à des centres scientifiques
- 33% investis dans des jeunes entreprises de la Blue Economy.

C'est une réalité, les sociétés liées à l'Océan sont souvent aussi liées au grand public et à l'affluence touristique, c'est pourquoi Engaged For Ocean est également un outil de sensibilisation simple et accessible à tous grâce à son application mobile gratuite disponible sur Android® et iOS.

Protéger, sensibiliser le plus grand nombre et financer les actions vertueuses sont les 3 missions du Label Engaged For Ocean.

Pour suivre l'actualité du label : <https://engagedforocean.org/label>.